



Goethe Schule

Uniformen der Goethe Schule

Die Uniform ist Teil der persönlichen Erscheinung und gleichzeitig Teil der visuellen Identität der Schule. In diesem Sinne tragen die Schüler je nach der Aktivität des Tages die entsprechende Kleidung unter geeigneten Hygiene- und Erscheinungsanforderungen.

Ausnahmsweise dürfen die Schüler an sehr heißen Tagen der Monate März und November ihre Sportuniform tragen, auch wenn keine Sportaktivitäten stattfinden.

Autorisierte Lieferanten

CAPA Uniform

DON TORCUATO: Balbastro 1280 - Cel:15 6337 2830

NORDELTA: Pecarí 5 - Los Castores por "La Cumbre 5 - El Golf"

JUVENILIA

OLIVOS: Av. Maipú 3863 - 5788 1515

SAN ISIDRO (Centro): Ituzaingo 428 - 5788-0656

SAN ISIDRO (Lomas): Juan S. Fernández 70 - 4763-3037

SANTA BARBARA PASEO COMERCIAL Local 17 1° piso - 4740-3630

RECREO

LA HORQUETA: Ravelo 12, esquina Blanco Encalada, Local nº 9 - 1° Piso

Tel: 4737-3636

SCHOOL GANG

MARTINEZ: Alvear 410 - Tel: 4 798-7648

PILAR: Edificio Concord, Local 3, Km 49,5 - Tel: (02304) 384804

JNK

SAN ISIDRO: F.Berra 3015 (esq. Segundo Fernández)

Tel:4519-3487

VERDEMAS

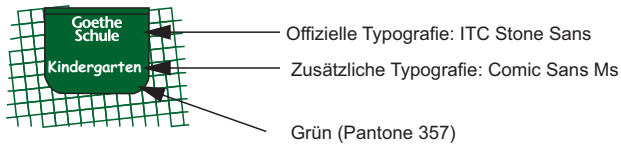
www.verdemasuniformes.com.ar

WHATSAPP: 113 011 1000

Tel: 0810 444 5004

Verwendung von Typografien und Logos an der Kleidung

Offizieller Kindergartenkittel



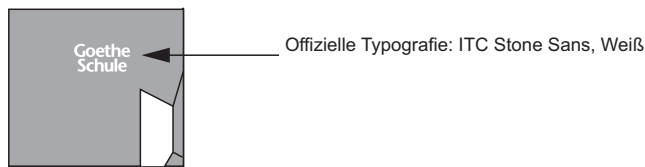
Weißes kurz- oder langärmeliges Hemd mit Tasche oder weißes Polo Hemd. Alle mit der Aufschrift *Goethe Schule*.



Grüner Pullover mit grauen Biesen und der Aufschrift *Goethe Schule* in Perlgrau.



Graue Fliesjacke mit Aufschrift *Goethe Schule* in Weiß



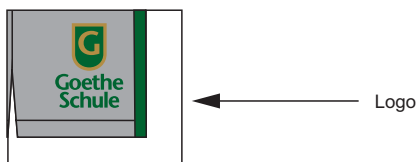
Sweatshirt in Perlgrau und Grün, mit Vordertasche und Logo in Gold (Pantone 871).



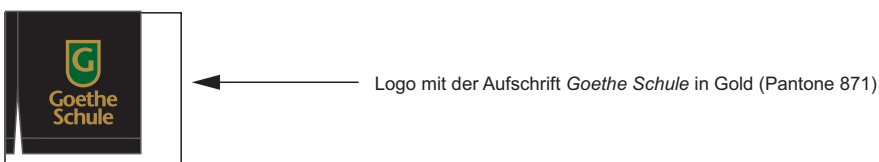
Mikrofaserjacke in Schwarz und Grün, mit dem Logo *Goethe Schule* in Gold (Pantone 871) *Goethe Schule*.



Sweatshorts in Perlgrau und Grün, mit *Goethe Schule*-Logo



Schwarze Shorts mit Logo.



Kindergarten



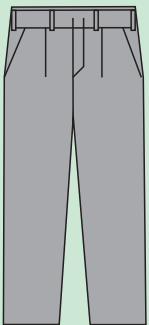
Offizieller Kindergartenkittel

Auf zwei Zeilen, in Weiß

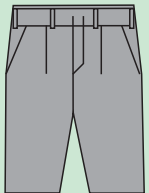
Gerade, waagrecht, in Weiß.
Zusätzliche Typografie für
Kindergarten Comic Sans MS

Grundschule

JUNGEN



Lange graue Hose aus
Serge oder graue Jeans



Graue Bermuda-Shorts
aus Serge (Sommer)

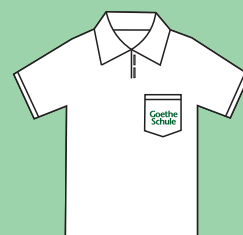


Schwarzer Gürtel



Graue 3/4-Strümpfe oder
Knöchelsacken

JUNGEN UND MÄDCHEN



Weißes kurz- oder langärmeliges Hemd mit Tasche oder weißes Polohemd.
Alle mit der Aufschrift *Goethe Schule* in Grün (Pantone 357)



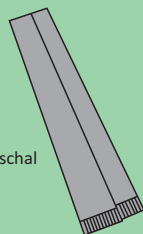
Mikrofaserjacke, in Schwarz und
Grün, mit Logo in Gold (Pantone
871)



Grüner Pullover mit grauen Biesen und
Aufschrift *Goethe Schule* in Perlgrau



Graue Fleecejacke mit Aufschrift
Goethe Schule in Weiß

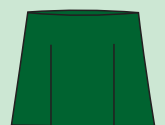


Grauer Strickschal



Schwarze Lederschuhe

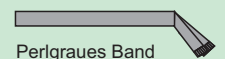
MÄDCHEN



Grüner plissierter
Rock, ab der 6.



Trägerkleid in Grün
mit grauen Biesen und
Aufschrift *Goethe Schule*
in Perlgrau



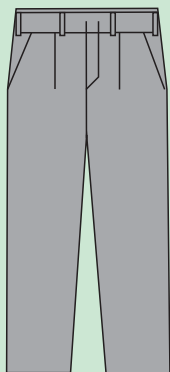
Perlgraues Band



Grüne 3/4-Strümpfe oder
grüne Knöchelsocker
oder grüne Strumpfhosen
im Winter

Sekundarstufe

JUNGEN



Lange graue Hose aus Serge oder graue Jeans



Schwarzer Gürtel



Graue 3/4-Strümpfe oder Ankelsocken

JUNGEN UND MÄDCHEN



Weißes kurz- oder langärmeliges Hemd mit Tasche oder weißes Polohemd. Alle mit der Aufschrift *Goethe Schule* in Grün (Pantone 357)



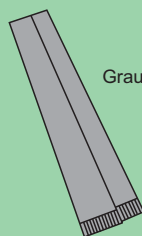
Mikrofaserjacke, in Schwarz und Grün, mit Logo in Gold (Pantone 871)



Grüner Pullover mit grauen Biesen und Aufschrift *Goethe Schule* in Perlgrau



Graue Fliesjacke mit Aufschrift *Goethe Schule* in Perlgrau

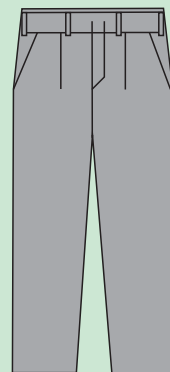


Grauer Strickschal

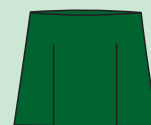


Schwarze Lederschuhe

MÄDCHEN



Lange graue Hose aus Serge oder graue Jeans



Grüner plissierter Rock



Grüne 3/4-Strümpfe oder grüne Ankelsocken oder grüne Strumpfhosen im Winter

Sportunterricht / Grundschule

JUNGEN UND MÄDCHEN



Weißes Polohemd mit Aufschrift *Goethe Schule* in Grün



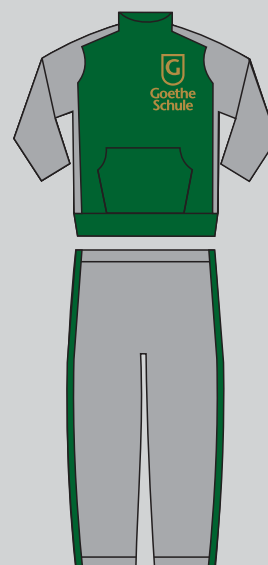
Sweatshorts in Perlgrau und Grün mit *Goethe Schule*-Logo



Mikrofaserjacke, in Schwarz und Grün, mit Logo in Gold (Pantone 871)



Weißer 3/4-Strümpfe oder Ankelsocken aus Baumwolle



Jogging-Anzug: Sweathose in Perlgrau mit grünem Seitenstreifen und Sweatshirt in Perlgrau und Grün, mit Vordertasche und Logo in Gold (Pantone 871)



Sportschuhe mit Gummisohle

Sportunterricht / Sekundarstufe

VORGESCHRIEBENE UNIFORM



Sport-T-Shirt für Jungen und Mädchen in Grün (Pantone 627), Streifen in Gold (Pantone 871) und Schwarz. Logo mit der Aufschrift *Goethe Schule* in Gold (Pantone 871)



Weißes Polo-Shirt mit Aufschrift *Goethe Schule* in Grün



Jogging-Anzüge: Sweathose in Grau mit grünen Seitenstreifen und Sweatshirt in Perlgrau und Grün, mit Vordertasche und Logo in Gold (Pantone 871)



Für Mädchen: Sport-T-Shirt und ärmelloses Volleyball- und Athletik-Trikot mit Wappen



Schwarze Shorts mit Logo mit der Aufschrift *Goethe Schule* in Gold (Pantone 871)



Weiße 3/4-Strümpfe oder Ankelsocken aus Baumwolle



Sportschuhe mit Gummisohle



Schwarze Shorts mit Logo mit der Aufschrift *Goethe Schule* in Gold (Pantone 871)



Mikrofaserjacke in Schwarz und Grün, mit Logo in Gold (Pantone 871)

Asociación Escolar Goethe
Eliseo Reclus 2250, Boulogne
Tel. (11) 4513-7700
www.goethe.edu.ar